



# الاختبارات النظرية (الكمبيوتر) لاستخراج رخصة القيادة

## النموذج الرابع

## تعليمات هامة

✓ الاختبار النظري لاستخراج رخصة القيادة عبارة عن (١٢) سؤال.

✓ تم تجميع وإعداد عدد (٢٥) نموذج اختبار للتدريب مطابقة نصاً ولفظاً لاختبارات المرور الحقيقية.

✓ توجد بعض الأسئلة المكررة في الاختبار، هذا التكرار مفيد جداً لسهولة التدريب على الإجابات.

✓ يجب ألا يستغرق زمن الإجابة على امتحان القيادة أكثر من (٦) دقائق، بواقع (٣٠) ثانية لكل سؤال.

هذا العمل نتيجة لبذل الوقت والجهد، لمساعدة المستجدين في القيادة على اجتياز اختبارات المرور النظرية ومنعهم من استغلال مدارس القيادة الخاصة أو التابعة للمرور.

**لا تنسونا من صالح الدعاء**

م / أيمن رسلان

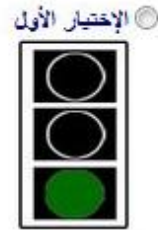
**السؤال  
الأول:**

ماهي العلامة الدالة على ممنوع مرور السيارات



**السؤال  
الثاني:**

ما هي الإشارة الضوئية الدالة على قف



**السؤال  
الثالث:**

يجب الإحتفاظ بطفاية حريق في كل سيارة



العياره خاطئة

العياره صحيحه



للحفاظ على الإطارات ينصح بتبديل أماكنها في السيارة دورياً كل 10000 كم

السؤال  
الرابع:

العبارة خاطئة

العبارة صحيحة



في حالة عطل الفرامل يمكن البحث عن شيء تصطدم به جانبياً مثل بلدورة الطريق -حائط جانبي (التلفيات في جسم السيارة يمكن إصلاحها)

السؤال  
الخامس:

العبارة خاطئة

العبارة صحيحة



للقيادة في المطر يجب عدم إستخدام الفرامل بعنف

السؤال  
السادس:

العبارة خاطئة

العبارة صحيحة



على قائد المركبة الذي وقع منه حادث نشأ عنه إصابة أشخاص أن يهتم بأمر المصابين وأن يخطر أقرب رجل مرور أو شرطة أو إسعاف

**السؤال  
السابع:**

العبارة خاطئة

العبارة صحيحة



يجوز أن تتخطى سيارة سيارة أخرى في الاحوال الجوية التي يتعذر فيها الرؤية الامنه

**السؤال  
الثامن:**

العبارة خاطئة

العبارة صحيحة



يجوز توقف قائد المركبة على يسار الطريق إذا كان الجانب الايمن للطريق ممنوع الوقوف فيه بواسطة علامات المرور

**السؤال  
التاسع:**

العبارة خاطئة

العبارة صحيحة

## السؤال العاشر:



يجوز لقائد الدراجة النارية عدم استخدام غطاء الرأس الواقى أثناء السير

العبارة خاطئة

العبارة صحيحة

## السؤال الحادي عشر:



أثناء قيادتك صدمت أحد المارة. فما هو تصرفك

الإختيار الثالث  
احاول أخذه لأقرب مستشفى

الإختيار الثاني  
الاتصال بالإسعاف  
والانصراف من مكان  
الحادث سريعا

الإختيار الأول  
احاول اللحاق بميعادي  
 طالما ان الاصابة سطحية

## السؤال الثاني عشر:



اثناء قيادتك فوجئت بسيارة مقطورة تحاول قطع الطريق. فماذا تفعل

الإختيار الثالث  
اهدئ السرعة مع استخدام آلة  
التنبيه وأعطى له الفرصة للمرور

الإختيار الثاني  
احاول المرور قبل  
اعتراض السيارة للطريق

الإختيار الأول  
الاقتراب من السيارة  
وتعنيف القائد



# الاختبارات النظرية (الكمبيوتر) لاستخراج رخصة القيادة

## النموذج الخامس

## تعليمات هامة

✓ الاختبار النظري لاستخراج رخصة القيادة عبارة عن (١٢) سؤال.

✓ تم تجميع وإعداد عدد (٢٥) نموذج اختبار للتدريب مطابقة نصاً ولفظاً لاختبارات المرور الحقيقية.

✓ توجد بعض الأسئلة المكررة في الاختبار، هذا التكرار مفيد جداً لسهولة التدريب على الإجابات.

✓ يجب ألا يستغرق زمن الإجابة على امتحان القيادة أكثر من (٦) دقائق، بواقع (٣٠) ثانية لكل سؤال.

هذا العمل نتيجة لبذل الوقت والجهد، لمساعدة المستجدين في القيادة على اجتياز اختبارات المرور النظرية ومنعهم من استغلال مدارس القيادة الخاصة أو التابعة للمرور.

**لا تنسونا من صالح الدعاء**

م / أيمن رسلان



ماهى العلامة الدالة على ممنوع الإتجاه لليسار

السؤال  
الأول:



ماذا تعنى هذه العلامة

السؤال  
الثاني:

الإختيار الثالث  
ممنوع الدخول

الإختيار الثانى  
ممنوع التخطى

الإختيار الأول  
إتجاه إجباري للأمام



إستخدام قطع غيار أصلية يساعد على طول العمر الإفتراضى للمركبة

السؤال  
الثالث:

العياره خاطئة

العياره صحيحه

السؤال  
الرابع:

عند وجود تآكل غير منتظم في إطارات السيارة فهذا يعني:



الإختيار الثالث  
ضرورة غسيل السيارة

الإختيار الثاني  
حاجة المحرك للضبط

الإختيار الأول  
عدم إنتظام مستوى ضغط  
الهواء بالإطارات

السؤال  
الخامس:

عند إستخدام الفرامل يجب النظر في مرآة السيارة



العبارة خاطئة

العبارة صحيحة

السؤال  
السادس:

في حالة القيادة في الشبورة المائيه ضرورة الالتزام بالجانب الایسر من نهر الطريق



العبارة خاطئة

العبارة صحيحة

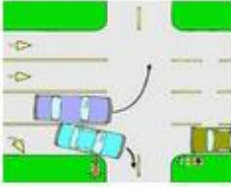


الأولوية لتنفيذ الإشارة اليدوية لرجل المرور

السؤال  
السابع:

العبارة خاطئة

العبارة صحيحة



على قائد المركبة التي تتخطاه مركبة أخرى تهدئة سرعته والالتزام بأقصى الجانب الأيمن

السؤال  
الثامن:

العبارة خاطئة

العبارة صحيحة



يجب على قائد السيارة عند إيقاف سيارته أثناء السير أن يترك مسافة بينه وبين السيارة التي أمامه

السؤال  
التاسع:

العبارة خاطئة

العبارة صحيحة

## السؤال العاشرون:



لا يجوز لقائد المركبة استخدام سماعة الهاتف المحمول للحديث أثناء القيادة

العبارة خاطئة

العبارة صحيحة

## السؤال الحادي عشر:



وأنت تقود سيارتك بشارع تجارى لم تجد اى مكان للانتظار قليلا سوى امام محل تجارى. فماذا تفعل

الإختيار الثالث

تركن السيارة وتضئ اشارة الانتظار

الإختيار الثاني

تركن السيارة وتوجه  
مسرعا لقضاء طلبك فن  
تستغرق سوى دقائق

الإختيار الأول

تواصل البحث عن اى  
مكان اخر للانتظار بما فى  
ذلك من صعوبة

## السؤال الثاني عشر:



فوجئت بجرس الموبايل يرن أثناء قيادتك. فماذا تفعل

الإختيار الثالث

لا ارد على الموبايل

الإختيار الثاني

ارد على المتحدث مع  
الاختصار فى الحديث

الإختيار الأول

اركن السيارة او استخدم  
السماعة للرد على  
المكالمة